



Sistema VISIAM - Descrizione delle funzionalità operative

Il sistema **VISIAM** è stato pensato per l'informatizzazione delle attività relative alla realizzazione, redazione e pubblicazione delle Analisi degli Impianti di Gas Medicinali.

Il sistema VISIAM si compone di due applicativi:

- **VISIAM.NET**: è il modulo ad utilizzo dell'operatore che esegue l'analisi dell'impianto di Gas Medicinale; il suo compito è facilitare la raccolta dei dati dell'analisi e la loro trasposizione su supporto informatico; il tutto viene realizzato attraverso una strutturazione logica del dato stesso.
- **VISIAM.INFO**: è il modulo dedicato all'unità ospedaliera che utilizza i risultati dell'analisi svolta per gestire l'impianto e procedere alla sua manutenzione. Il modulo ha un focus primario sulla semplicità d'utilizzo e la facilità di ricerca delle correlazioni tra i diversi elementi della rete di distribuzione dei Gas Medicinali.

Nella realizzazione del software è stata posta particolare attenzione alla struttura logica di una rete di Gas Medicinali ed alla sua rappresentazione informatizzata; ne è conseguita la costruzione di un database relazionale basato sull'ultima versione del motore di database Microsoft SQL Server (per il modulo **VISIAM.NET**) e Microsoft SQL Compact Edition (per il modulo **VISIAM.INFO**).

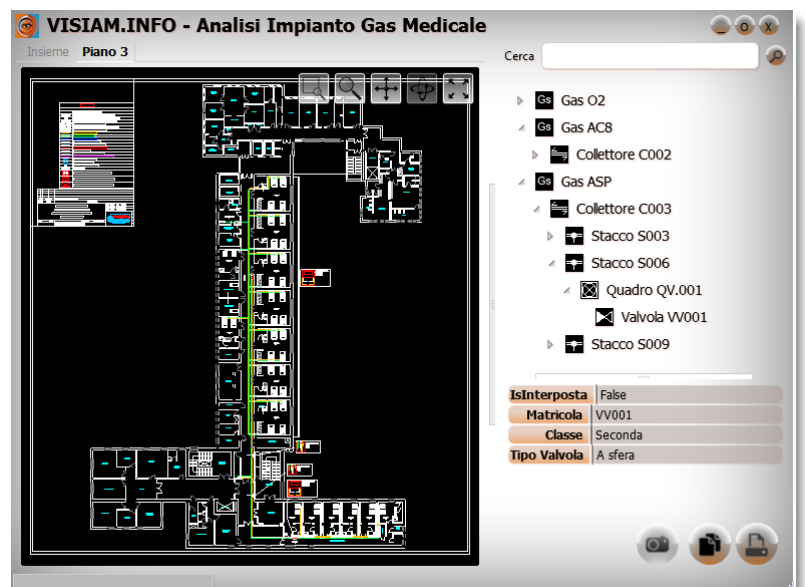
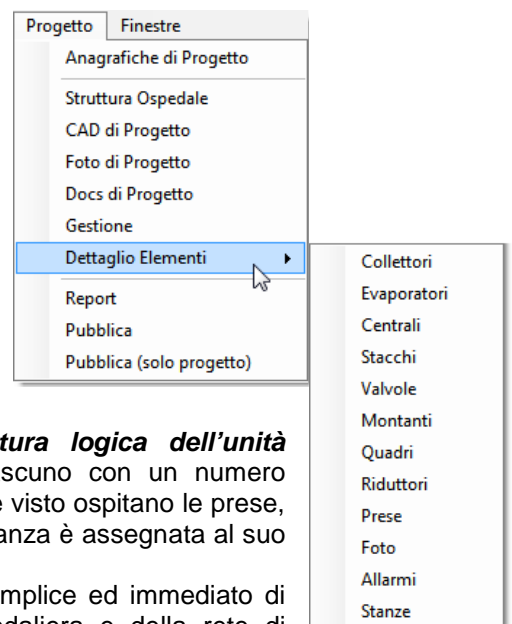
La **logica delle rete** di Gas Medicinale vede quindi tutti i suoi componenti pienamente rappresentati; tutto parte dalle **centrali gas** che alimentano la rete primaria, rappresentata dai **collettori**. Lungo i collettori insistono gli **stacchi** da cui partono le **montanti** a servire i piani dei diversi monoblocchi presenti nell'unità ospedaliera; ovviamente in corrispondenza degli stacchi è prevista la presenza di **valvole**. Lungo le montanti, ad ogni piano, si presentano i **quadri**, all'interno dei quali si trovano **valvole di intercettazione** o **riduttori**; ciascun riduttore può essere dotato di **valvole a monte o a valle** dello stesso o i riduttori possono essere messi in **by-pass** l'un con l'altro. Al quadro può essere associato l'**allarme** di riferimento, sia esso dedicato alle valvole o ai riduttori. A valle del riduttore si presentano le **prese** posizionate nelle stanze.

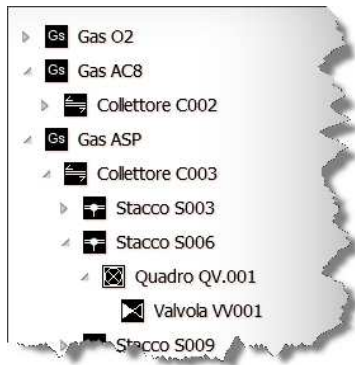
La strutturazione logica della rete si inserisce nella **struttura logica dell'unità ospedaliera**, organizzata come insieme di **monoblocchi**, ciascuno con un numero variabile di **piani**, sui quali si trovano le diverse **stanze**, che come visto ospitano le prese, punto finale di riconsegna ed utilizzo del Gas Medicinale. Ogni stanza è assegnata al suo **reparto** di riferimento.

Come detto **VISIAM.NET** è il modulo che permette in modo semplice ed immediato di ricostruire la rappresentazione informatica della struttura ospedaliera e della rete di distribuzione dei Gas Medicinali; il modulo è dotato di una serie di controlli logici e di coerenza che permettono di individuare automaticamente qualsiasi errore formale o logico nel posizionamento degli elementi della rete; in questo modo l'operatore può sia ottenere una verifica formale del lavoro di raccolta dati in sede di rilievo sia essere certo di consegnare un prodotto finito con alti standard qualitativi.

Il modulo **VISIAM.INFO**, dedicato alla consultazione dei risultati dell'analisi ed alla visualizzazione della rete presenta le seguenti funzionalità e caratteristiche:

- Interfaccia utente realizzata con le ultime tecnologie Microsoft Windows Communication Foundation (WCF) per raggiungere uno standard grafico molto elevato.
- Ricerca della semplicità di utilizzo tramite diffuso uso dei tooltip e la limitazione dei comandi utente al minimo indispensabile.





- Predisposizione dell'utilizzo di **VISIAM.INFO** sulla nuova generazione di Tablet Windows 8 di prossima uscita, per la consultazione della rete da parte dei tecnici in mobilità negli ambienti ospedalieri.
- Visualizzazione delle tavole CAD rappresentative di tutti i piani dei diversi monoblocchi dell'ospedale, con semplici strumenti di navigazione.
- Visualizzazione semplificata ad albero della struttura logica delle rete di distribuzione gas.
- Posizionamento automatico delle tavole CAD sull'elemento della rete correntemente selezionato nell'albero.
- Visualizzazione immediata dei dati di ogni elemento selezionato.
- Consultazione e visualizzazione immediata delle foto scattate in sede di rilievo ed associate agli elementi delle rete.
- Consultazione dei documenti tecnici a corredo dell'Analisi svolta.
- Produzione di moduli di stampa con gli elenchi delle prese e dei riduttori con diversi ordinamenti.
- Possibilità di installazione di diversi computer attraverso un kit di setup automatico.